

# PROGRAMME LINGUISTIQUE

# 2024

# SOMMAIRE

03

**PRESENTATION CEL CCI PAU BÉARN**

04-05

**ANGLAIS**

06-07

**ESPAGNOL - ITALIEN - ALLEMAND  
FRANÇAIS LANGUE ÉTRANGÈRE (FLE)**

08

**CONTENU ET PROGRAMME DE FORMATION**

09

**CERTIFICATION CLOE (CECRL)**

10-11

**MODALITÉS D'INSCRIPTION**



# CENTRE D'ÉTUDE DE LANGUES

CEL - CCI PAU BEARN

Le CEL CCI PAU BEARN, anciennement Langues & Conseils (L&C) est un organisme de formation reconnu depuis sa création en 1991 par la qualité, le professionnalisme de son équipe de formateur et l'accompagnement des conseillers formation.

Le CEL est affilié au réseau national des Centres d'Etude de Langues de CCI FRANCE

## Centre d'Etude de Langues



Le CEL propose une approche communicative privilégiant le contexte professionnel.

Le CEL prend en compte les profils d'apprentissage de chaque stagiaire et adapte les outils et les méthodes pédagogiques en fonction des différents niveaux et des objectifs individuels et collectifs définis.

Les formateurs du CEL sont très majoritairement natifs, qualifiés par une certification ou un diplôme reconnu et sont expérimentés dans l'application de l'anglais en contexte professionnel réel.





# ANGLAIS - FORMULES CPF

## Formations Individuelles sur-mesure

*Mon projet de formation est en lien direct avec celui de l'entreprise*

Les formules sont destinées à tous les niveaux ; de l'initiation au perfectionnement  
Le formateur adapte le programme et la pédagogie aux besoins et aux objectifs de l'apprenant.

Chaque formule se compose d'une alternance de cours individuels avec le formateur de 60 minutes en visioconférence à 2 heures en présentiel (secteur Pau) et/ou de cours par téléphone (30 minutes).

A cette alternance s'ajoute un accès e-learning illimité (24/7 sur 12 mois) offrant des exercices, des ateliers pour s'entraîner et se perfectionner en totale autonomie à son propre rythme avec l'accompagnement du formateur.

A l'issue de votre formation, votre niveau sera validé par la certification CLOE

**Le passage de la certification est obligatoire dans le cadre de la mobilisation du CPF**

**Formule 10h**  
**Durée : 3 mois**  
*prérequis : A2*

**Tarif Public : 945 €**  
**Lien CPF : [APPI10](#)**

**Formule 20h**  
**Durée : 6 mois**  
*prérequis : A1*

**Tarif Public : 1 745 €**  
**Lien CPF : [APPI20](#)**

**Formule 30h**  
**Durée : 12 mois**

**Tarif Public : 2 545 €**  
**Lien CPF : [APPI30](#)**

**Formule 40h**  
**Durée : 12 mois**

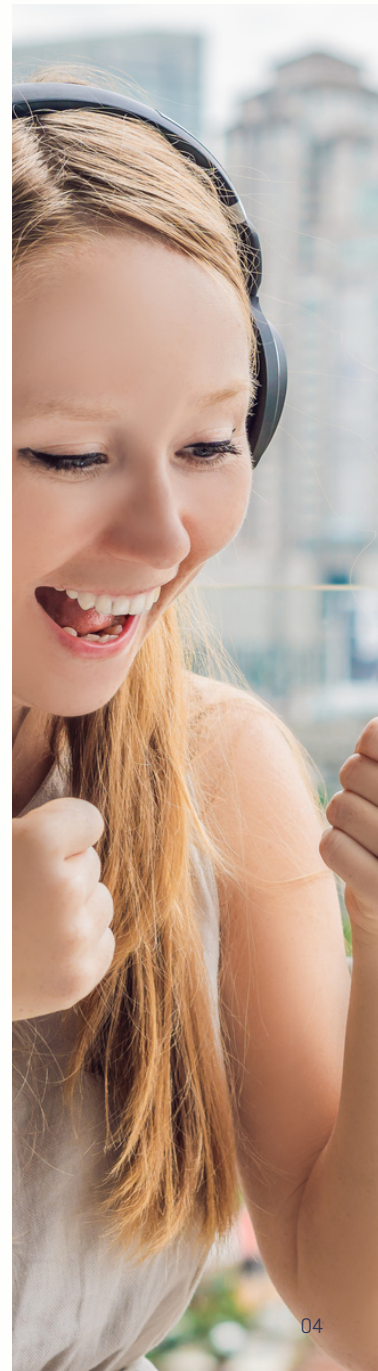
**Tarif Public : 3 345 €**  
**Lien CPF : [APPI40](#)**

**Formule 50h**  
**Durée : 12 mois**

**Tarif Public : 4 145 €**  
**Lien CPF : [APPI50](#)**

**Formule 60h**  
**Durée : 12 mois**

**Tarif Public : 4 945 €**  
**Lien CPF : [APPI60](#)**





# ANGLAIS - FORMULES CPF

## Cours individuels de Conversation

*Mon projet de formation est en lien direct avec celui de l'entreprise*

Les formules COURS DE CONVERSATION nécessitent un niveau initial A2 et sont menés par un assistant linguistique natif d'un pays anglophone.

Chaque formule se compose d'une succession de cours individuels de 60 minutes en visioconférence et/ou 30 minutes par téléphone. Les cours peuvent se dérouler en présentiel dans les locaux du CEL (Campus ESC PAU - 3 rue Saint John Perse. A ces cours s'ajoute un accès e-learning illimité (24/7 sur 12 mois) offrant des exercices, des ateliers pour s'entraîner et se perfectionner en totale autonomie à son propre rythme avec l'accompagnement du formateur.

A l'issue de votre formation, votre niveau sera validé par la certification CLOE

**Le passage de la certification est obligatoire dans le cadre de la mobilisation du CPF**



**Cours de  
conversation  
10h**

Durée : 3 mois

Tarif Public : 645 €

Lien CPF : [ACCPI10](#)



**Cours de  
conversation  
20h**

Durée : 6 mois

Tarif Public : 1145 €

Lien CPF : [ACCPI20](#)





# FORMULES CPF

## FRANÇAIS LANGUE ÉTRANGÈRE (FLE)

## ITALIEN - ESPAGNOL - ALLEMAND

### Formations Individuelles sur-mesure

*Mon projet de formation est en lien direct avec celui de l'entreprise*

Les formules sont destinées à tous les niveaux ; de l'initiation au perfectionnement  
Le formateur adapte le programme et la pédagogie aux besoins et aux objectifs de l'apprenant.

Les sessions individuelles peuvent s'effectuer en présentiel (CAMPUS ESC PAU), en visioconférence ou par téléphone. Dans le cadre des formules individuelles sur-mesure vous pouvez bénéficier (en option selon la langue + 50€) d'un accès e-learning illimité (sur la durée de la formation) offrant des exercices, des ateliers pour s'entraîner et se perfectionner en totale autonomie à son propre rythme avec l'accompagnement du formateur.

A l'issue de votre formation, votre niveau sera validé par la certification CLOE

**Le passage de la certification est obligatoire dans le cadre de la mobilisation du CPF**



**Formule 10h**  
**Durée : 3 mois**  
prérequis : A2

Tarif : 885 €  
Option WebLearning : 50 €  
(selon les langues)

Lien CPF FLE : [https://www.moncompteformation.gouv.fr/espace-prive/html/#/formation/recherche/18640002400011\\_FPPI/18640002400011\\_FPPI10](https://www.moncompteformation.gouv.fr/espace-prive/html/#/formation/recherche/18640002400011_FPPI/18640002400011_FPPI10)

Lien CPF ITALIEN : [https://www.moncompteformation.gouv.fr/espace-prive/html/#/formation/recherche/18640002400011\\_IPPI/18640002400011\\_IPPI10](https://www.moncompteformation.gouv.fr/espace-prive/html/#/formation/recherche/18640002400011_IPPI/18640002400011_IPPI10)

Lien CPF ALLEMAND : [https://www.moncompteformation.gouv.fr/espace-prive/html/#/formation/recherche/18640002400011\\_GPPI/18640002400011\\_GPPI10](https://www.moncompteformation.gouv.fr/espace-prive/html/#/formation/recherche/18640002400011_GPPI/18640002400011_GPPI10)

Lien CPF ESPAGNOL : [https://www.moncompteformation.gouv.fr/espace-prive/html/#/formation/recherche/18640002400011\\_EPPI/18640002400011\\_EPPI10](https://www.moncompteformation.gouv.fr/espace-prive/html/#/formation/recherche/18640002400011_EPPI/18640002400011_EPPI10)





# FORMULES CPF

## FRANÇAIS LANGUE ÉTRANGÈRE (FLE)

### ITALIEN - ESPAGNOL - ALLEMAND

Formations Individuelles sur-mesure

*Mon projet de formation est en lien direct avec celui de l'entreprise*

#### Formule 20h

**Durée : 6 mois**

*prérequis : A1*

Lien CPF FLE : [https://www.moncompteformation.gouv.fr/espace-prive/html/#/formation/recherche/18640002400011\\_FPPI/18640002400011\\_FPPI20](https://www.moncompteformation.gouv.fr/espace-prive/html/#/formation/recherche/18640002400011_FPPI/18640002400011_FPPI20)

Lien CPF ITALIEN : [https://www.moncompteformation.gouv.fr/espace-prive/html/#/formation/recherche/18640002400011\\_IPPI/18640002400011\\_IPPI20](https://www.moncompteformation.gouv.fr/espace-prive/html/#/formation/recherche/18640002400011_IPPI/18640002400011_IPPI20)

Lien CPF ALLEMAND : [https://www.moncompteformation.gouv.fr/espace-prive/html/#/formation/recherche/18640002400011\\_GPPI/18640002400011\\_GPPI20](https://www.moncompteformation.gouv.fr/espace-prive/html/#/formation/recherche/18640002400011_GPPI/18640002400011_GPPI20)

Lien CPF ESPAGNOL : [https://www.moncompteformation.gouv.fr/espace-prive/html/#/formation/recherche/18640002400011\\_EPPI/18640002400011\\_EPPI20](https://www.moncompteformation.gouv.fr/espace-prive/html/#/formation/recherche/18640002400011_EPPI/18640002400011_EPPI20)

Tarif Public : 1 685 €  
Option WebLearning : 50 €  
(selon les langues)



#### Formule 30h

**Durée : 12 mois**

*sans prérequis*

Lien CPF FLE : [https://www.moncompteformation.gouv.fr/espace-prive/html/#/formation/recherche/18640002400011\\_FPPI/18640002400011\\_FPPI30](https://www.moncompteformation.gouv.fr/espace-prive/html/#/formation/recherche/18640002400011_FPPI/18640002400011_FPPI30)

Lien CPF ITALIEN : [https://www.moncompteformation.gouv.fr/espace-prive/html/#/formation/recherche/18640002400011\\_IPPI/18640002400011\\_IPPI30](https://www.moncompteformation.gouv.fr/espace-prive/html/#/formation/recherche/18640002400011_IPPI/18640002400011_IPPI30)

Lien CPF ALLEMAND : [https://www.moncompteformation.gouv.fr/espace-prive/html/#/formation/recherche/18640002400011\\_GPPI/18640002400011\\_GPPI30](https://www.moncompteformation.gouv.fr/espace-prive/html/#/formation/recherche/18640002400011_GPPI/18640002400011_GPPI30)

Lien CPF ESPAGNOL : [https://www.moncompteformation.gouv.fr/espace-prive/html/#/formation/recherche/18640002400011\\_EPPI/18640002400011\\_EPPI30](https://www.moncompteformation.gouv.fr/espace-prive/html/#/formation/recherche/18640002400011_EPPI/18640002400011_EPPI30)

Tarif Public : 2 485 €  
Option WebLearning : 50 €  
(selon les langues)

Des parcours au-delà de 30 heures existent selon les langues.

# CONTENU ET PROGRAMME DE FORMATION

## Formations Individuelles sur-mesure

*Mon projet de formation est en lien direct avec celui de l'entreprise*

### Objectifs généraux

- Appréhender ou perfectionner les structures de base de la langue
- Développer une fluidité et des réflexes dans l'expression orale
- Développer la compréhension orale et la prononciation
- Améliorer les écrits professionnels
- Aborder avec aisance et spontanéité des situations de communication quotidienne
- Décrire des actions et événements en employant les structures temporelles adéquates
- Faire face à la majorité des situations courantes lors de mes déplacements à l'étranger
- Prendre part à une conversation avec des interlocuteurs étrangers
- Aborder des discussions de sujets professionnels à partir d'articles, de rapports ou autres documents que j'ai à ma disposition



### Objectifs spécifiques aux besoins individuels

En adéquation avec les objectifs de l'entreprise, vous sélectionnerez vos priorités de travail, vos objectifs et contenus lors de la validation de votre inscription :

- Langue générale
- Communiquer avec un interlocuteur étranger en situation professionnelle :
  - Contacts et réseaux
  - Accueil clients
  - Relations socio-professionnelles
- Communiquer par téléphone
- Communiquer par écrit
- Présenter ses activités professionnelles (produit, entreprise, service, etc.)
- Interagir lors de réunions et confcalls
- Négocier
- Se déplacer à l'étranger







# LA CERTIFICATION CLOE

Cadre Européen Commun de Référence pour les Langues  
(CECRL)



Depuis 2018, les certifications CLOE (Compétences Linguistiques Orales et Écrites) des CEL, inscrites au Répertoire Spécifique de France Compétences, sont proposées dans cinq langues et finançables par le Compte Personnel de Formation (CPF) :

- Anglais
- Allemand
- Espagnol
- Italien
- Français Langue Étrangère

Les certifications CLOE sont pour l'employeur ou le recruteur, une garantie des compétences de leurs salariés ou candidats grâce à une évaluation complète avec des résultats détaillés par compétence selon le CECRL.

Les titulaires d'une certification CLOE peuvent attester de leurs compétences à communiquer en situations professionnelles.

## Quelles sont les compétences évaluées ?

Analyser des écrits courts en identifiant les éléments langagiers clés et en tenant compte de leur exactitude afin d'employer ces éléments dans des écrits courants et professionnels, et notamment :

- En utilisant un vocabulaire courant ou professionnel adapté au contexte
- En utilisant les principales structures grammaticales nécessaires pour construire des phrases cohérentes et de complexité variée
- En communiquant en situation courante ou professionnelle en employant les expressions adaptées.

Analyser des textes courts en identifiant les informations clés afin de les utiliser dans un contexte général ou professionnel spécifique, et notamment :

- En lisant un texte court et en en dégageant le sens global et des détails spécifiques.
- En lisant un dialogue écrit ou un message et en en dégageant le sens global et des détails spécifiques.
- En lisant des instructions ou une série d'événements et en en définissant l'action à prendre ou le résultat.

Analyser des énoncés courts, des dialogues et des communications orales en identifiant les informations clés afin de les utiliser dans un contexte général ou professionnel spécifique, et notamment :

- En écoutant une annonce ou une information enregistrée et en en dégageant le sens global et des détails spécifiques.
- En écoutant un dialogue et en en dégageant le sens global et des détails spécifiques.
- En écoutant une série d'instructions ou une présentation et en définissant l'action à mener ou le résultat.

Participer à une communication orale avec un interlocuteur sur des sujets professionnels habituels ou spécifiques à son métier, et notamment :

- En comprenant un énoncé, des instructions ou des questions d'un interlocuteur.
- En employant un vocabulaire professionnel adapté à la situation de communication.
- En faisant usage des principales structures grammaticales nécessaires afin de construire des phrases cohérentes et de complexité variée selon la situation.
- En communiquant de façon naturelle au sujet de son activité, son expérience et ses projets afin de se faire comprendre avec une prononciation claire.
- En développant l'interaction et le dialogue en situation professionnelle

## Processus d'évaluation

Le processus d'évaluation de la certification repose sur les critères du CECRL

La spécificité de cette certification est de proposer un test évolutif, adapté au candidat et à son profil. Ces critères garantissent une évaluation juste et équilibrée des compétences linguistiques des candidats. Les épreuves sont conçues pour refléter des situations réelles de communication, permettant ainsi une évaluation précise des compétences linguistiques dans des contextes variés. Les évaluations sont menées par des évaluateurs expérimentés et qualifiés, qui suivent des protocoles rigoureux pour garantir la fiabilité des résultats.

**Durée de la certification : 90 minutes (45 à 60 minutes sur plateforme numérique + 30 minutes d'expression orale)**



# MODALITÉS D'INSCRIPTION

*Nous sommes présents à vos côtés pour vous guider et vous accompagner de l'inscription à votre certification*

## Évaluation du niveau et sélection des objectifs selon vos besoins

Dès que le CEL vous aura identifié comme souhaitant suivre une formation en langue étrangère, nous vous transmettrons une invitation à vous connecter à notre plateforme pédagogique : OSCAR



Vous pouvez également vous connecter, et à réception de votre test nous vous contacterons directement pour affiner votre programme de formation.

A l'issue de votre test, il est important que vous sélectionniez des objectifs professionnels cohérents à vos besoins. Vous pouvez également nous expliquer votre fonction, vos problématiques et votre motivation dans l'espace de texte libre prévu à cet effet.

## Le Compte Personnel de Formation (CPF)

Une fois que vous avez choisi la formule adéquate à votre besoin, il vous suffit de suivre le lien CPF, pour trouver l'offre que vous souhaitez et transmettre votre demande d'inscription.

Si vous passez directement par votre navigateur internet pour vous connecter, assurez d'être sur le véritable site du CPF : <https://www.moncompteformation.gouv.fr>

Pour transmettre une demande d'inscription, vous devez disposer de votre IDENTITÉ NUMÉRIQUE (France Connect +) : <https://lidentitenumérique.laposte.fr/>

En l'absence de l'IDENTITÉ NUMÉRIQUE vous ne pourrez que consulter les offres sans pouvoir vous y inscrire.




# MODALITÉS D'INSCRIPTION

*Nous sommes présents à vos côtés pour vous guider et vous accompagner de l'inscription à votre certification*

## La mise en œuvre de votre formation

A réception de votre demande d'inscription, nous reprenons contact avec vous pour définir vos contraintes d'organisation (jour à favoriser, préférence horaire, modalité, etc.) et vous proposer une première date selon la disponibilité du formateur qui vous sera attribué.

Un délais de 15 jours doit être observé entre le jour de validation de votre dossier par le CEL sur votre espace CPF et le premier cours.



Lors de la validation de votre dossier, nous vous transmettons en suivant votre convocation par mail. Convocation de laquelle votre formateur est également destinataire afin que vous puissiez échanger avant votre premier cours.

Lors du premier cours vous programmez le(s) cours à suivre avec votre formateur afin d'adapter l'organisation de la formation à vos contraintes professionnelles et personnelles.

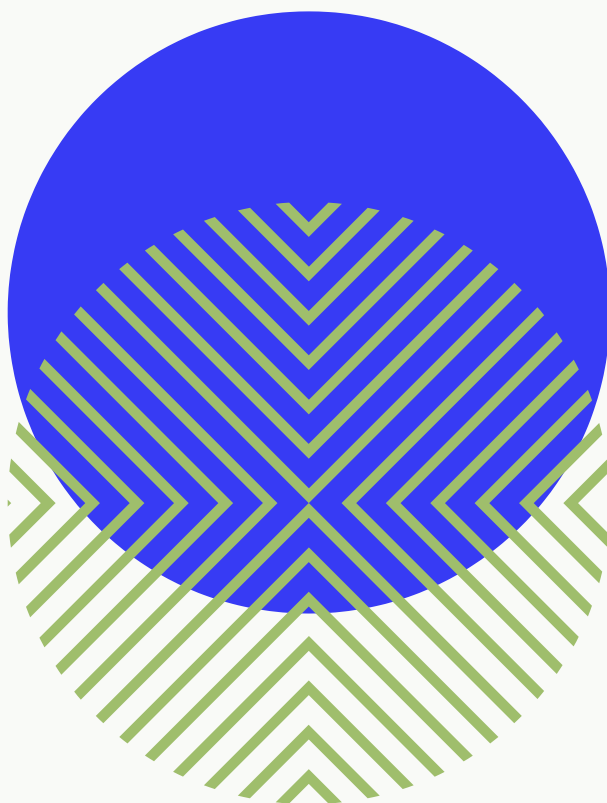
Votre programme de formation étant sur-mesure, il peut être modifié et adapté tout au long de votre parcours selon votre capacité d'apprentissage, détection d'un nouvel objectif ou priorisation d'un besoin spécifique.

Les conseillers formation du CEL, restent en contact permanent avec vous pour échanger sur d'éventuelles problématiques ou encore s'assurer que le parcours répond bien à vos attentes.

Le certification CLOE sera programmée avec vous à l'approche de vos dernières heures de formation.



# Centre d'Etude de Langues



**Centre d'Étude des Langues**

05 59 92 64 38 - [cel@pau.cci.fr](mailto:cel@pau.cci.fr)

Campus ESC PAU – 3 Rue Saint John Perse – 64 000 PAU